

Samlevejledning - Toscana

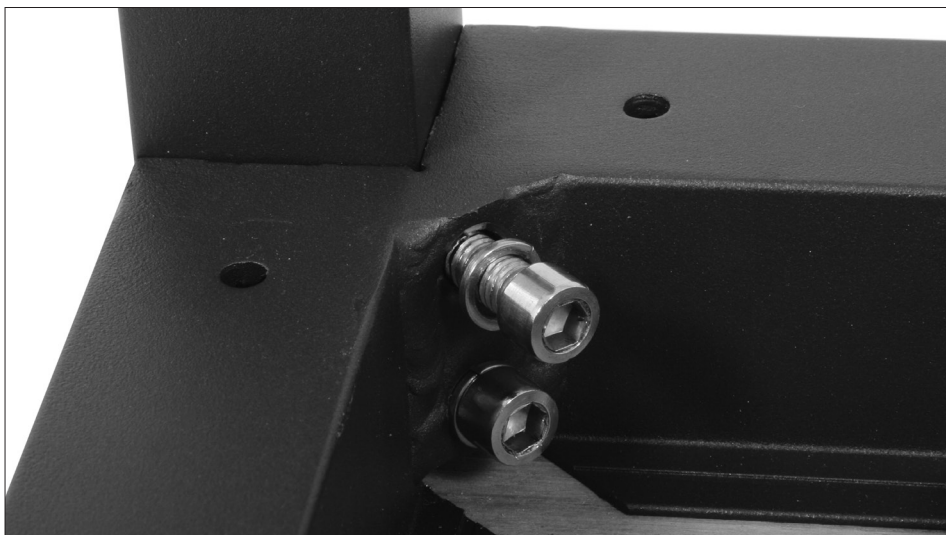
Kan anvendes til hele Toscana-serien - dog ikke til Toscana trolley



Toscana serien

- 1) Lad bordpladen ligge i kassen eller på et tæppe med undersiden opad
- 2) Monter hvert ben løst med to 8mm skruer og spændeskiver
- 3) Efterspænd hvert ben med unbrakonøgle

NB: vær forsigtig ikke at skrue skruerne skævt i, da dette kan beskadige gevindet i benet



Vedligeholdelse af teak

Teaktræ er særligt velegnet til udendørs brug, fordi det har et naturligt indhold af olie og er formstabil. Det kan tåle vejr og vind uden at tørre ud, slå revner og splintre. Vekslede luftfugtighed kan imidlertid få træet til at rejse sig og give ru overflader, som glattes med fint sandpapir. Vindridser er små revner mellem årerne, som kommer og går afhængig af luftfugtigheden. De er ikke skadelige og er uden betydning for møblets holdbarhed. Alt teaktræ fra Mandalay er ubehandlet.

Sæbebehandling af teak

Ubehandlet teak, der står ude i al slags vejr udvikler en smuk sølvgrå overflade. Du kan beskytte teaktræ mod fedt, rødvinpletter og andet med en tyktflydende opløsning af sæbespånere. Sæbespånere gør ikke træet mørkere, snarere tværtimod, og det forhindrer ikke den langsomme afblegning af overfladen – men husk: det er enten sæbespånere eller olie. *Se hvordan du sæbebehandler på mandalay.dk*

Oliering af teak

Hvis du ønsker at bevare teaktræets gyldne farve og samtidig beskytte mod snavs og alger, bør du give møblerne teaktræsolie, inden du tager dem i brug. Vi anbefaler en olie uden farvepigment og med fungicid (algedræber), beregnet til udendørs brug. *Se hvordan du olierer på mandalay.dk*

Rengøring af teak

Til almindelig aftørring anvendes en fugtig klud, opvredet i en mild sæbe. Fedtpletter og skjolder kan fjernes med fast brun sæbe opløst i varmt vand, trærens eller skurepulver. Hvis møblerne har fået olie, opnås det bedste resultat, hvis du først renser den gamle olie væk. *Se hvordan du rengør teak på mandalay.dk*

Vinteropbevaring

Alle Mandalays havemøbler kan overvintre under åben himmel. Dog har de bedst af at blive opbevaret i et uopvarmet rum som loft, kælder eller udhus. Står de ude, anbefaler vi, at du skåner dem med møbelovertræk. Møbelovertræk fra Mandalay er dog tiltænkt som en beskyttelse af møblerne i havemøbel-sæsonen. Husk at træet skal kunne "ånde". Skab et mellemrum mellem overfladen og overtrækket med en genstand midt på bordpladen. Ellers kan der opstå fugtskjolder som følge af kondensvand.

Læs mere om vedligeholdelse og opbevaring på mandalay.dk